



5151983B

NL Orea WT

Korte montagehandleiding
VERTALING VAN DE HANDLEIDINGVolledige montagehandleiding online beschikbaar op www.somfy.info

somfy

In de applicatie
'Help me by Somfy'
scant u de QR-code
voor de complete
instellingshandleiding.'Help me by Somfy'
is verkrijgbaar
in appstores

	230 V ~ 50 Hz	120 V ~ 60 Hz
N	Blauw	Wit
L1	Bruin	Zwart
L2	Zwart	Rood
⏏	Groen-geel	Groen

1

AFSTELLEN EINDPUNTEN

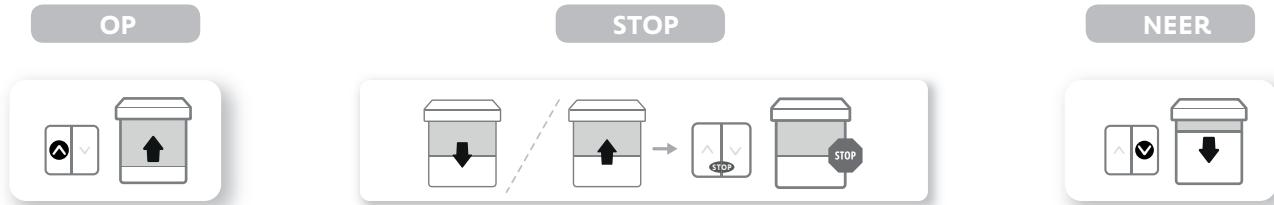
Gebruik universele regelkabel 9015971



2

GEBRUIK

Deze motorisatie heeft geen onderhoud nodig.



TE VOLGEN INSTRUCTIES

Deze handleiding is geldig voor alle Orea 50 WT, Orea 50 WT RH, Orea 60 WT-motoren waarvan de verschillende versies in de huidige catalogus staan.

TOEPASSINGSGBIED

De Orea 50, Orea 50 RH, Orea 60-motoren zijn ontworpen voor het aansturen van alle types cassette buitenzonwering.

De Orea 50, Orea 50 RH, Orea 60 motoren zijn ontworpen voor het motoriseren van alle typen:

- Buitenzonwering met of zonder cassette. Alle snijzones zijn beschermd of niet toegankelijk bijv. op een hoogte $\geq 2,50$ m vanaf de grond of vanaf elk ander toegangsniveau. Er is geen snijrisico door de frontrail als bijv. de frontrail alleen door de zwaartekracht beweegt en minder weegt dan 15 kg of als het wordt neergedrukt met een kracht van minder dan 150 N.
- Verticaal buitenscherm waarvan de frontrail alleen beweegt door de zwaartekracht en minder weegt dan 15 kg.

AANSPRAKELIJKHEID

Lees deze handleiding zorgvuldig door alvorens de motor te installeren en in gebruik te nemen. Houd u altijd aan de aanwijzingen die in deze handleiding staan. Houd u ook altijd aan de gedetailleerde voorschriften die in het bijgevoegde document **Veiligheidsvoorschriften** staan.

De motor moet geïnstalleerd worden door een erkende installateur van automatiseringssystemen in woningen, in overeenstemming met de instructies van Somfy en met de in het land van gebruik geldende wet- en regelgeving.

Ieder gebruik van de motorisatie buiten het hierboven beschreven toepassingsgebied is verboden. Hierdoor en door het niet opvolgen van de instructies die in deze handleiding en in het bijgevoegde document **Veiligheidsvoorschriften** staan, vervalt de aansprakelijkheid en de garantie van Somfy.De installateur moet de klant informeren over de voorwaarden voor het gebruik en het onderhoud van de motorisatie en moet hem/haar, na de installatie van de motorisatie, de aanwijzingen voor het gebruik en het onderhoud, evenals het bijgevoegde document **Veiligheidsvoorschriften**, overhandigen. Servicewerkzaamheden aan de motorisatie mogen alleen uitgevoerd worden door een erkende installateur van automatiseringssystemen in woningen. Raadpleeg, bij twijfel tijdens de installatie van de motorisatie of voor aanvullende informatie uw Somfy leverancier of ga naar de website www.somfy.com.

VEILIGHEIDSVOORSCHRIFTEN VOOR DE BEDRADING

- Kabels die door een metalen schot lopen moeten beschermd en geïsoleerd worden door een doorvoerrubber of -huls.
- Maak kabels vast zodat zij niet in contact kunnen komen met bewegende delen.
- Als de motorisatie buiten wordt gebruikt, en als de voedingskabel van het type H05-VVF is, installeer de kabel dan in een UV-bestendige kabelgoot.
- Zorg dat de voedingskabel van de motor toegankelijk blijft: hij moet gemakkelijk vervangen kunnen worden.
- Monteer de voedingskabel altijd met een lus zodat er geen water in de motorisatie kan binnendringen.

De motorisatie moet geïnstalleerd worden door een gekwalificeerd persoon (elektricien overeenkomstig DIN VDE 1000-10) voor motorisaties en automatiseringssystemen in de bouwsector in overeenstemming met de handleiding van Somfy en de toepasselijke wet- en regelgeving in het land van inbedrijfstelling.

SPECIEFIEKE INSTRUCTIES VOOR DE MONTAGE

Orea 50 : de binnendiameter van de buis moet 47 mm of groter zijn.

Orea 60 : de binnendiameter van de buis moet 60 mm of groter zijn.

Hierbij verklaart SOMFY ACTIVITES SA, 74300 CLUSES FRANCE als fabrikant dat de motorisatie die behandeld wordt in en gebruikt wordt zoals is aangegeven in deze handleiding en die bestemd is om te worden gebruikt met 230 V 50 Hz in overeenstemming is met de essentiële eisen van de Europese Richtlijnen en in het bijzonder met de Machinerichtlijn 2006/42/EG en de EMC-richtlijn 2014/30/EU. De volledige EU-conformiteitsverklaring staat ter beschikking op de website www.somfy.com/ce. Philippe Geoffroy, Verantwoordelijke manager voor de typegoedkeuringen, handelend uit naam van de Directeur van de onderneming, Cluses, 11/2021

Wij geven om ons milieu. Werp het apparaat niet weg met het huishoudelijk afval. Breng het naar een erkend inzamelpunt voor recycling.

somfy

SOMFY ACTIVITES SA 50 avenue du Nouveau Monde, 74300 CLUSES FRANCE www.somfy.com

Images are not contractually binding - 100% recycled paper - Copyright © 2021. All rights reserved. SOMFY ACTIVITES SA, Société Anonyme, capital 35.000.000 Euros, RCS Annecy, 303.970.230 - 11/2021